

Enkel översikt över Navionics sjökort

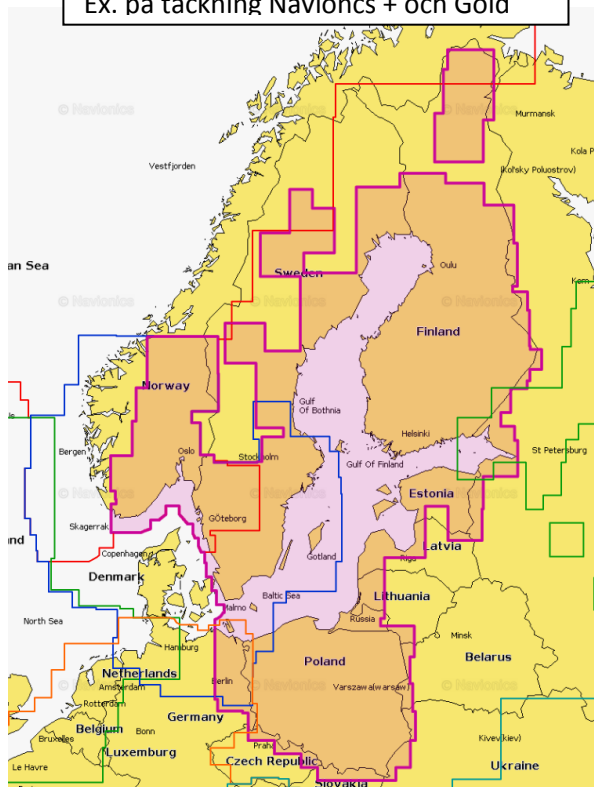
Silver

Sjökort som visar kustlinjer och djup ner till 10m. Levereras endast som förladdat i en del plottermodeller. Kan inte uppdateras med Freshest Data*.

Navionics+

Sjökort som säljs utan specificerat område. Man aktiverar kortet och väljer område online på Navionics hemsida. Kan uppdateras med Freshest Data. Innehåller Sonar Charts* och Community Edits*. Täcker stora områden med ett kort, t.ex. så går det att få hela Sveriges kust och hela östersjön på ett enda kort.

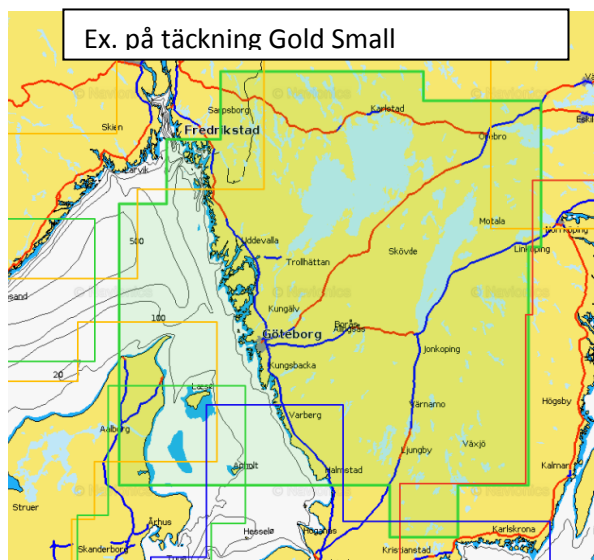
Ex. på täckning Navionics + och Gold



Navionics Gold

Finns i 2 olika storlekar på täckningsområden. Gold XL9 täcker samma stora områden som Navionics+, medan Gold Small täcker mindre områden och är billigare. Båda kan uppdateras med Freshest Data*.

Ex. på täckning Gold Small



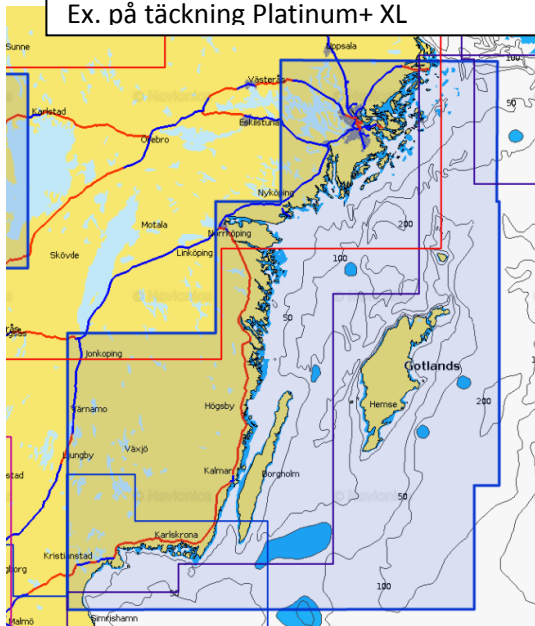
Platinum+

Finns också i 2 olika storlekar på täckningsområden. Platinum +XL har de mindre områdena och Platinum +XL3 har större områden, dock inte lika stora som Gold XL och Navionics+.

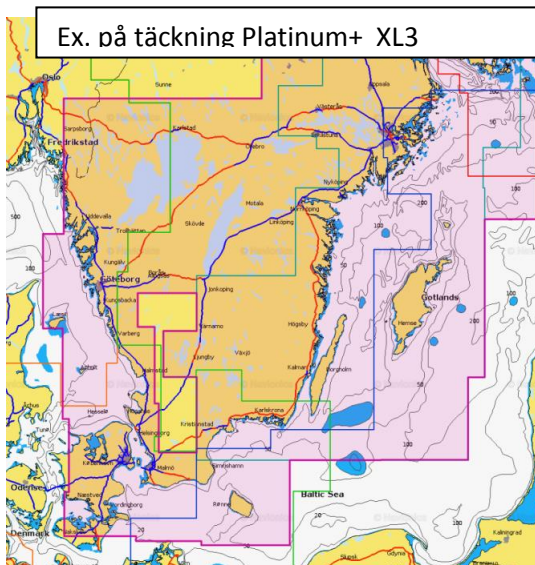
Platinum innehåller förutom sjökort också 3d och satellitvyer. Panorambilder över hamnar, Sonar Charts* och dynamiska ström- och tidvattendata.

Platinumkorten kan också uppdateras men de måste skickas in.

Ex. på täckning Platinum+ XL



Ex. på täckning Platinum+ XL3



Format

Sjökorten levereras i 2 olika format på datakortet. Compact Flash och MicroSD.

Compact Flash (CF)– den övre bilden används i lite äldre plottrar korten är på 4 Gb.

MicroSD (msd) –den nedre bilden. Levereras med en adapter till SD-format och kan då användas i både plottrar för microSD och SD



[Klicka här för att se vilket kort din plotter har](#)

Navalis rekommenderar

- Navionics+ för fiskare som vill ha detaljerad information om bottenstrukturer och den som rör sig över stora ytor t.ex. långseglare
- Navionics Gold XL för den som rör sig över stora områden eller den som egentligen kan nöja sig med mindre område men som behöver mer än ett sådant område
- Navionics Gold Small för den som inte åker så långt

***Sonar Charts** är kartor med mycket mer detaljerade djupkurvor

***Community edits** är ändringar som användare för in via en app. Det kan tex vara information om ramper, förtöjningsbojar eller restauranger

***Freshest Data** är uppdatering av sjökort. Man kan under ett år efter köpet uppdatera kortet hur många gånger som helst