

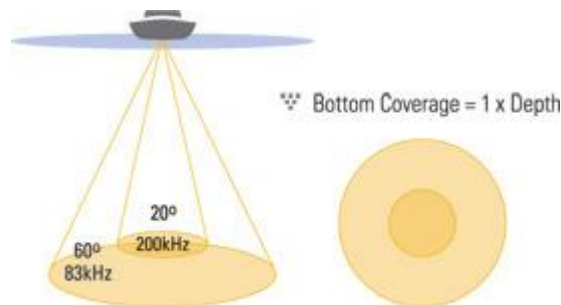


Humminbird Dual Beam Plus™

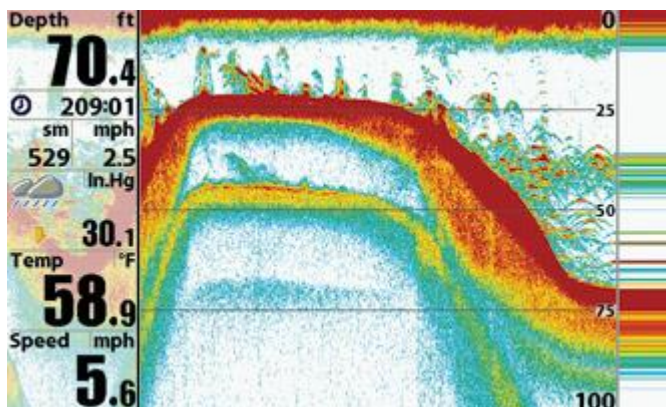
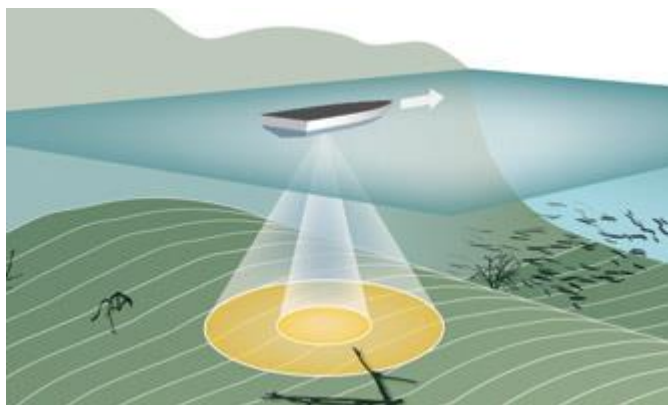
Få det bästa av två världar med smala och breda strålar kan du välja att läsa av separata frekvenser eller sammanslagna till en bild.

Precisionsstrålen på 20° är optimerad för mycket detaljerad bottenbild och avslöjar fisk som gömmer sig bland botten ojämnheter. Den bredare strålen på 60° täcker en större yta och hittar både jagande fisk och bytesfisk. Visa strålarna separat, sida vid sida eller sammanslagna för att få den mest kompletta bilden. Fisk och föremål i ett område lika stort som vattnet är djupt.

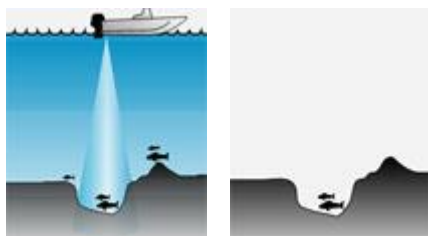
De flesta Humminbird produkter har DualBeam Plus men med olika frekvenskombinationer 200/83kHz, 200/50kHz eller 455/200kHz (PiranhaMax har inte Dual Beam Plus).



60 Degree Coverage



Smal ekolodskona

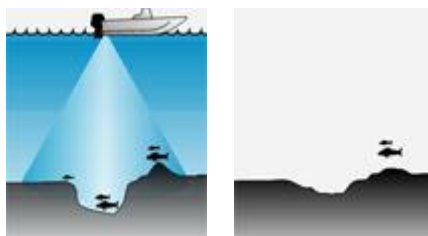


Ekolodskona

Visas i display

Med en smal ekolodskona ser man en mindre yta av vattenpelaren och botten. Tack vare den smalare konan kan fördjupningar på botten hittas.

Bred ekolodskona

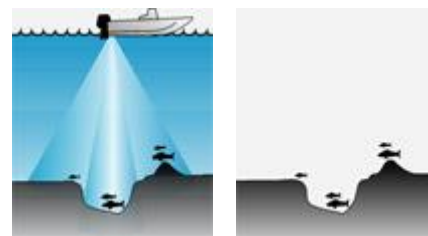


Ekolodskona

Visas i display

Med en bred ekolodskona ser man en större yta av vattenpelaren och botten. Men den breda konvinkeln gör att man missar fördjupningar. Det skapas en "Dead Zone" där fisk kan stå som inte syns på displayen.

Kombination - Dual Beam Plus™



Ekolodskona

Visas i display

Med Dual Beam Plus så finns möjlighet att presentera båda ekolodskonerna samtidigt vilket ger det bästa av två världar för att söka efter fisk. Funktionen finns på alla Humminbird ekolod förutom PiranhaMax modellerna.