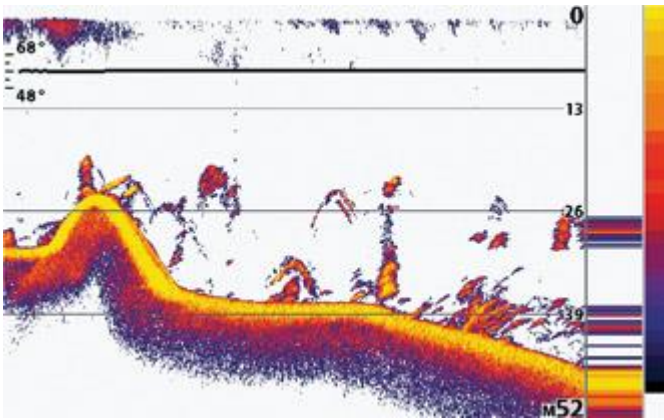


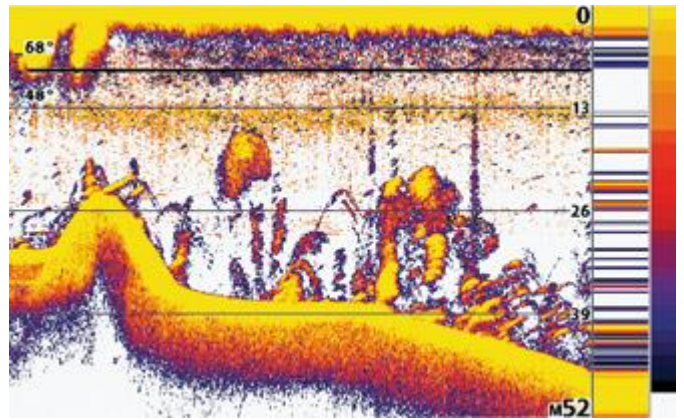


Humminbird SwitchFire™

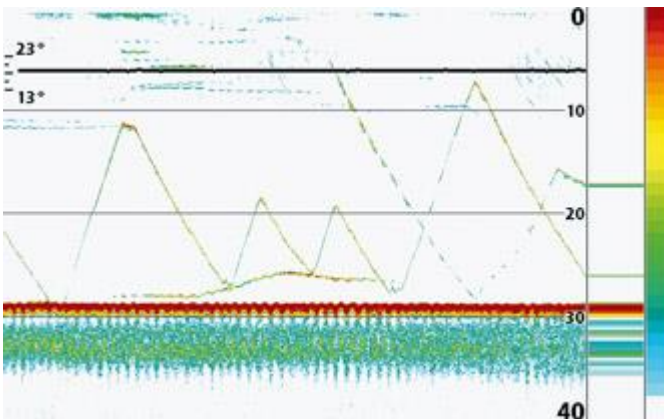
Humminbird kombinerar vanliga givare med den digitala ekobehandlingen i de kraftfulla mikroprocessorerna. I detta dynamiska system görs hundratals justeringar varje sekund, baserade på de föränderliga förhållandena i vattnet. För att optimera prestandan och för att du skall få bästa tänkbara bild över botten, fisk och föremål. Systemet är så känsligt att du kan se ett så litet föremål som en 2 grams jigg eller 15 grams på mer än 20 meters djup. Du får en tydligare bild och snabbare bilduppdatering, men även möjligheten att se separata ekon så nära varandra som 6,25 cm. Det gör att du ser om det är flera fiskar som står nära varandra i en större struktur.



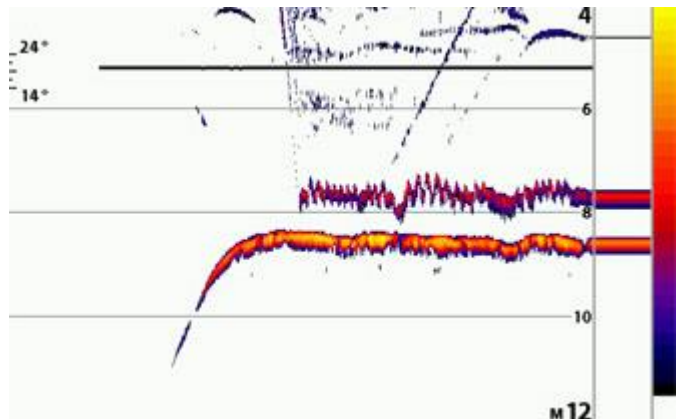
ClearMode/Rensningsläge är Humminbirds standard läge med "Time Variable Gain" (TVG) som är ett filter som automatiskt sorterar bort oönskad information från ekon. Mycket bra funktion vid fiske i grunda vatten eller för att reducera störningar på ytan.



MaxMode/Maxläge är en ny funktion där möjlighet finns att stänga av TVG filtret. Med TVG avstängt exploderar skärmen och ger dig möjlighet att se allt som befinner sig under båten, även temperaturskillnader kan urskiljas.



Temperatur linje i **ClearMode** som tydligt visar språngskiktet mellan varmare och kallare vatten finns på 800,900 och 1100 serien.



Inzoomat område i **MaxMode** mellan 4m och 12m ger en tydligare bild vid vertikalfiske. Jigg och fisk syns tydligt.